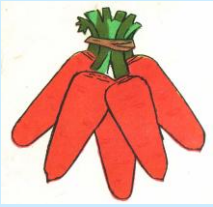


Урок русского языка.

Тема: **СНОВА О Ъ.**





п.а.л.ь.т.о

в.о.р.о.б.ь.и

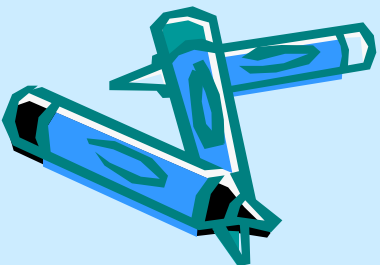
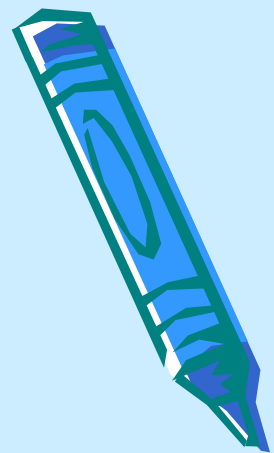
к.о.н.ь.к.и

с.о.л.о.в.ь.и

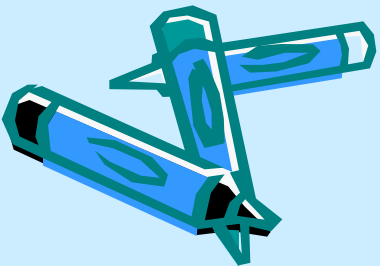
м.о.р.к.о.в.ь

м.е.д.в.е.ж.ь.и

п.о.м.о.щ.ь



п.а.л.ь.т.о в.о.р.о.б.ь.и к.о.н.ь.к.и
с.о.л.о.в.ь.и м.о.р.к.о.в.ь
м.е.д.в.е.ж.ь.и п.о.м.о.щ.ь



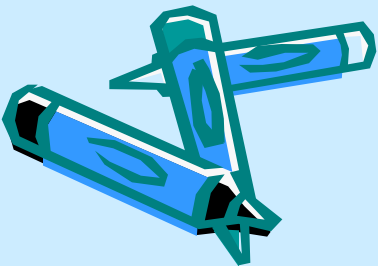
Замени одним словом

Она бывает детской и письменной **речь**

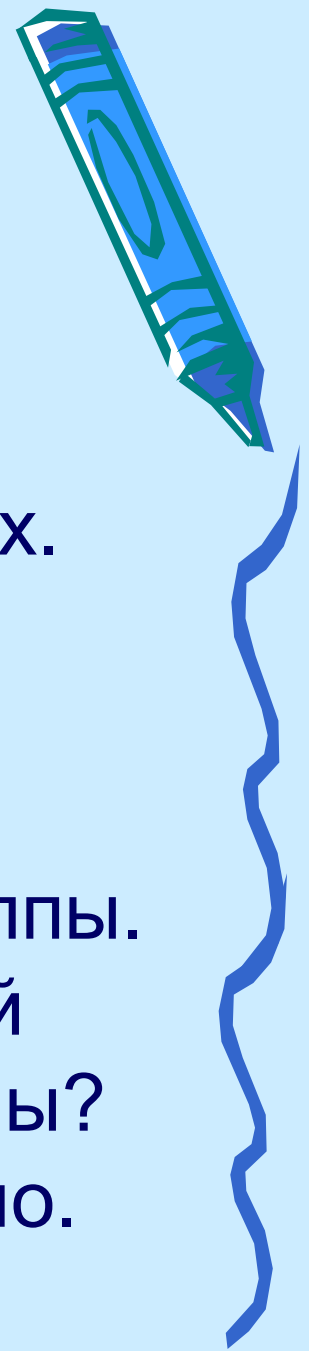
Горчица оставляет во рту **горечь**

Плохое настроение вместе
с капризами **плач**

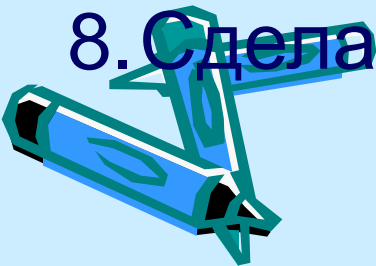
Морской, речной бывает он **пляж**



Алгоритм исследования:



1. Прочитайте слово.
2. Определите часть речи.
3. Определите род имен существительных.
4. Какие звуки слышатся на конце слова?
5. Определите, на какие группы можно распределить слова.
6. Запишите слова, распределив их в группы.
7. Чем отличается написание слов первой группы от написания слов второй группы?
8. Сделайте вывод. Сформулируй правило.



Мяч, дочь, ключ, лец, вещь,
молодежь, карандаш, мышь,
уж, ночь.

МЯЧ

КЛЮЧ

лец

карандаш

уж

дочь

вещь

молодежь

мышь

ночь



Имя существительное



Шипящий



Женский род



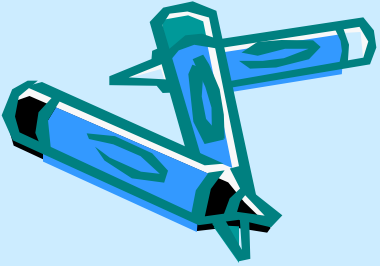
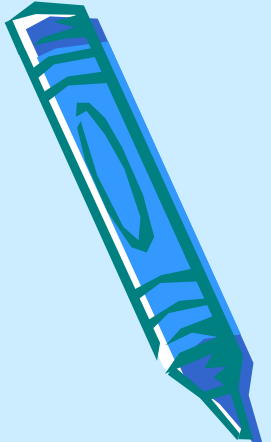
Мужской род



Ь



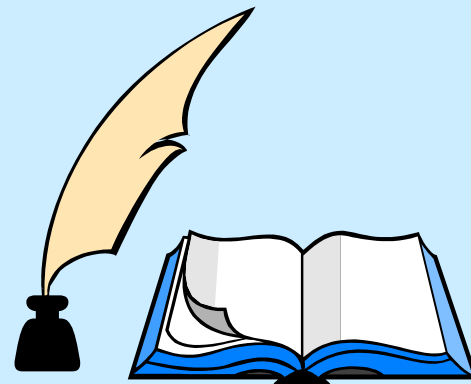
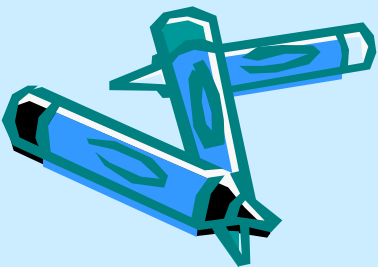
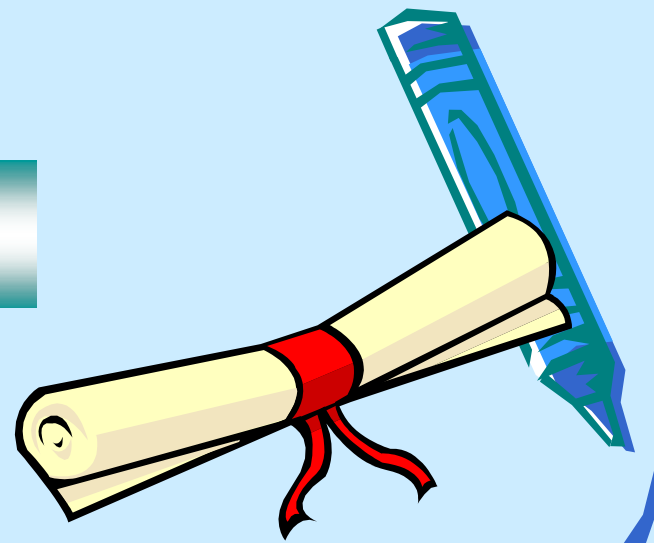
~~**Ь**~~



Алгоритм работы:

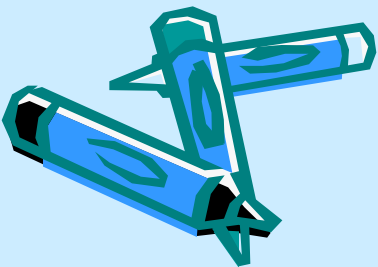
Шаг 1

Определи часть речи.



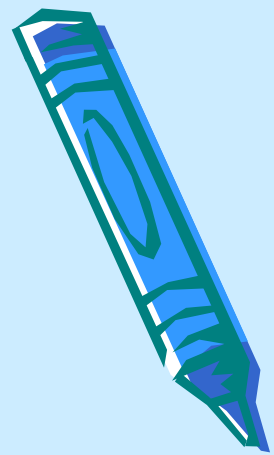
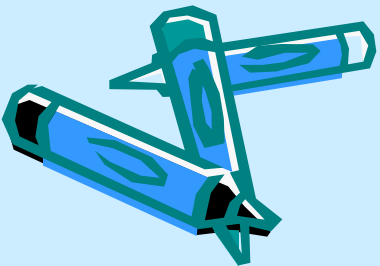
Шаг 2

**Определи род имени
существительного.**



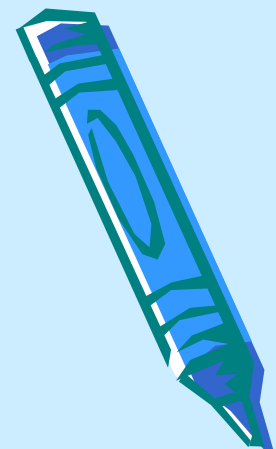
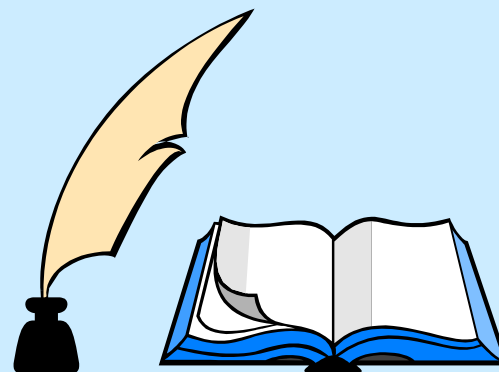
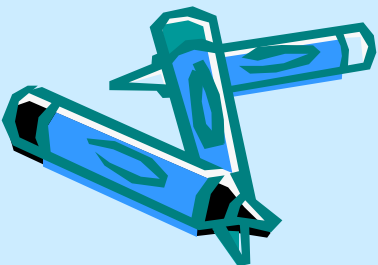
Шаг 3

**Если имя существительное
женского рода, то пишется
мягкий знак.**



Шаг 4

**Если имя
существительное
мужского рода, то мягкий
знак не пишется.**



смер**ч**

к**л**ю**ч**

к**о**в**ш**

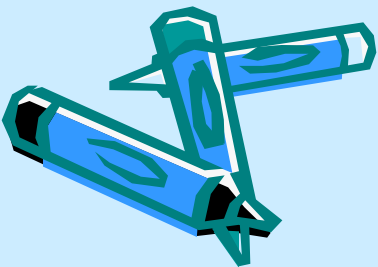
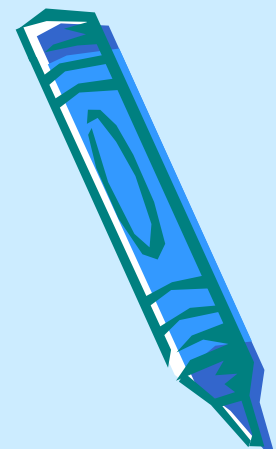
м**ы**ш**ь**

ё**ж**

м**я**ч

п**е**ч**ь**

д**у**ш



(глагол) плакать - плач

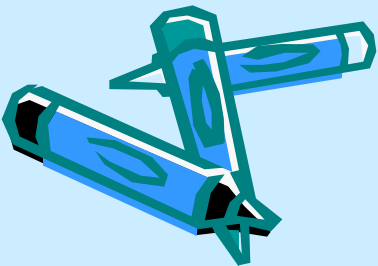
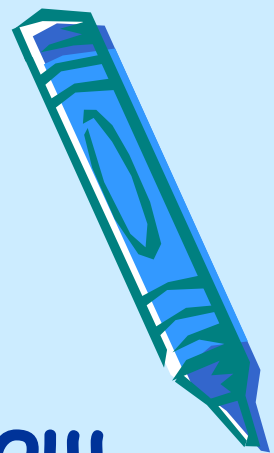
(прилагательное) овощной- овощ

(прилагательное) глухое - глушь

(прилагательное) сухая - сушь

(прилагательное) тихая - тишь

(глагол) ночевать - ночь.



Спасибо за урок!



Молодцы!

